



# ehCOS

We're here to help  
by NTT DATA

CASO DE SUCESSO. PRONTUÁRIO ELETRÔNICO DO PACIENTE (PEP)  
SAMIH – Secretaria de Saúde do Governo Federal da Cidade do México

## Digitalização e conexão da saúde para aumento da eficiência e qualidade nos cuidados médicos com a tecnologia ehCOS

### O desafio da modernização dos sistemas de saúde na capital mexicana.

O uso da tecnologia no setor da saúde oferece como oportunidade a melhora da eficiência, segurança e qualidade dos serviços, situando o paciente no centro do sistema de saúde. Neste sentido, a digitalização e implantação do PEP é o primeiro passo para a criação de um sistema de informação capaz de gerir com segurança os dados do paciente, melhorar a eficiência dos processos e a qualidade dos cuidados médicos.

A Secretaria de Saúde da Cidade do México deve garantir acesso ao atendimento médico de qualidade e proteção à saúde de 4 milhões de pessoas e, para tanto, modernizar o sistema de saúde é uma prioridade.

A implantação de um sistema de informação e gestão hospitalar nos 30 hospitais da rede era um passo fundamental para melhorar o registro e a qualidade dos dados de saúde, incrementar a eficiência dos processos clínicos e de gestão, aumentar a segurança dos pacientes ao ter acesso às suas informações clínicas em qualquer ponto da rede e aumentar a qualidade nos cuidados médicos.



Sistema de  
Administración  
Médica e  
Información  
Hospitalaria

- Cliente: Secretaria de Saúde do Governo Federal da Cidade do México.
- Localização: Cidade do México.
- Rede: 30 hospitais (2.466 leitos hospitalares de internação, 1.466 leitos hospitalares de observação ou auxiliares).
- População a ser atendida: 4.000.000.
- Equipe: 21.500 (médicos, enfermeiras, auxiliares, administração e outros).

« Este projeto vale a pena, pois um dos pilares em qualquer sociedade é a saúde, e aqui falamos sobre a saúde das pessoas. Dedicar tempo ao atendimento e ter acesso a todas as informações médicas em tempo real é muito importante.

Miguel Ángel Mancera  
Chefe de governo da Cidade do México

## Ofrecendo aos profissionais da saúde uma ferramenta eficaz segura para atender os pacientes.

Os processos de assistência à saúde devem basear-se em metodologias científicas e evidências que ajudem os profissionais a atender os pacientes da forma mais eficaz, segura e humana possível, facilitando o uso de dados de qualidade e informações sobre o paciente durante o atendimento.

A análise e a reesquematização dos processos na rede hospitalar da capital serviram de base para a implantação das soluções ehCOS como Sistema de Administração Médica e Informação Hospitalar (SAMIH).

uma interoperabilidade clínica muito eficaz graças à adoção de padrões como o HL7 e ao emprego de tecnologias líderes, como o ORACLE.

O SAMIH integra-se a diversos sistemas clínicos e administrativos de farmácia, laboratório, imagiologia e bancos de sangue, entre outros.

« SAMIH é uma ferramenta de fácil utilização, que permite a disposição das informações de forma organizada e sistematizada, ponto chave para estruturar um bom planejamento.

Rolf Herber  
Diretor geral do Hospital Ajusco Medio

### Sistema de Administração Médica e Informação Hospitalar (SAMIH)

A Secretaria de Saúde do Distrito Federal é a instituição responsável por garantir o acesso ao atendimento médico e à proteção da saúde da população sem direito à ciência social na cidade.

### Desafio

Implantar um sistema de gestão clínica e hospitalar para **compartilhar a informação clínica dos pacientes entre toda a rede**, automatizando os processos clínicos e administrativos e melhorando a segurança do paciente e a qualidade assistencial.



Cidade do México



CLIENTE DO PROJETO  
Sistema de Administración Médica e Información Hospitalaria  
Secretaría de Salud del Distrito Federal

### Desafios



### Soluções



SAMIH as informações clínicas dos pacientes foram digitalizadas e a gestão hospitalar passou a fazer uso das soluções Prontuário Eletrônico do Paciente ehCOS CLINIC e ehCOS Patient Management. Foi criado, então, um registro único de pacientes nos hospitais e a duplicidade das informações foi eliminada com a solução Enterprise Master Patient Index (ehCOS EMPI).

A plataforma tecnológica robusta, aberta e interoperável do ehCOS (ehCOS HDK) permitiu a integração das práticas recomendadas e dos padrões de qualidade nacionais e internacionais, garantindo

## Resultados

A implantação do ehCOS em tempo recorde contribuiu para aumentar a eficiência do sistema de saúde na capital, oferecendo resultados que geram impacto positivo na segurança e na qualidade do atendimento ao paciente, ao ter acesso às informações clínicas instantaneamente, em toda a rede.

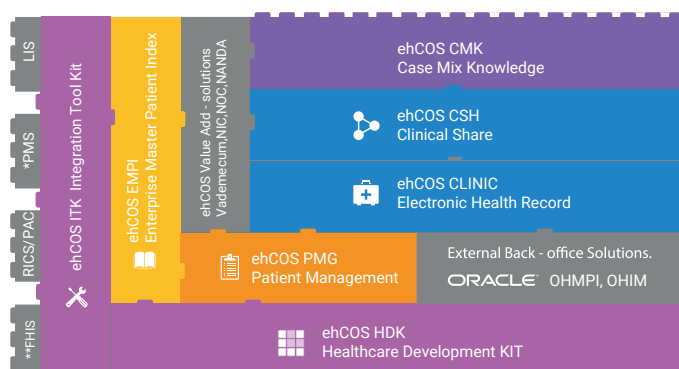
# Com o SAMIH, conseguimos interrelacionar as diferentes especialidades médicas e reduzimos o tempo de espera para o atendimento dos pacientes.

Dr. José Luis Cárcamo  
Médico intensivista. Hospital Geral Enrique Cabrera.

## Conquistas do SAMIH:

- Otimização dos processos de atendimento e redução do tempo de espera do paciente.
- Aumento da segurança do paciente na prescrição, com a integração das bases de dados de medicamentos padronizados e a criação de alertas medicamentosos.
- Melhora do processo de gestão de consentimentos informados (assinatura grafométrica).
- Melhora na qualidade dos dados com a implantação do prontuário clínico digital.
- Aumento da segurança do paciente e da precisão do diagnóstico.
- Integração das informações clínicas e administrativas.
- Diminuição do tempo dedicado a tarefas administrativas.
- Redução dos custos evitando duplicidades em testes diagnósticos.
- Interoperabilidade com sistemas clínicos e administrativos.
- Garantia no cumprimento de padrões e diretrizes nacionais e internacionais.

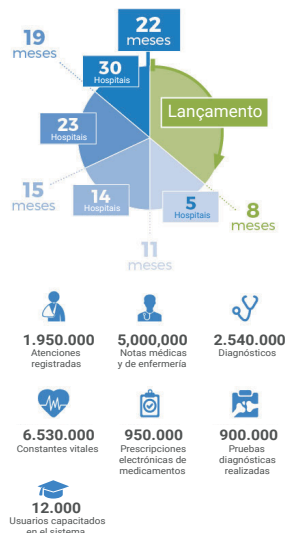
## Soluções implementadas



\* Pharmacy Management System  
\*\*Federal Health Information Systems

## Sistema de Administração Médica e Informação Hospitalar (SAMIH)

### Tempo de implantação



### Benefícios

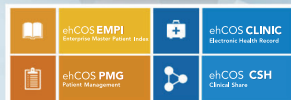
Informação médica compartilhada



Melhoria do atendimento

Redução do tempo administrativo

Segurança no cumprimento das normas



## « Segundo a opinião dos médicos, um dos principais benefícios do SAMIH refere-se à possibilidade do acompanhamento, a análise da evolução que o paciente possa vir a desenvolver ao longo do tempo.

Erick Castillo  
Chefe de Laboratório Clínico no Hospital Ajusco Medio.

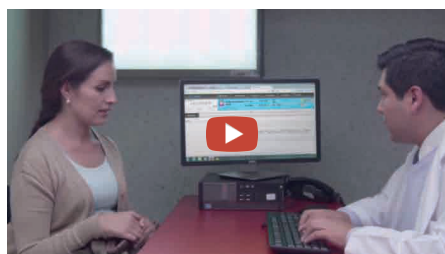
### Dos dados às decisões clínicas e estratégicas na saúde. Los próximos pasos.

Atualmente, a implantação da tecnologia ehCOS permite ao sistema de saúde dispor de informações clínicas registradas com base em critérios homogêneos predefinidos e gerar dados de saúde qualificados.

A partir da exploração desses dados, é possível gerar novos conhecimentos de maior valor que permitirão avaliar a gestão e a qualidade do atendimento médico.

Tudo isto constitui a base para o desenvolvimento de uma medicina preventiva e prognóstica, que permitirá aos profissionais da saúde se anteciparem aos eventos adversos dos pacientes.

### Vídeos de testemunhos.



### Links de interesse.

- Prontuário Eletrônico do Paciente.